



“ MEINE PATIENTEN  
HABEN 1000 FRAGEN,  
ICH ANTWORTE  
MIT IKONION. ”



# EINE NEUE WILLKOMMENS- QUALITÄT FÜR IHRE PRAXIS.

Die Technologie in der Augenmedizin entwickelt sich rasant. Komplexere Untersuchungsmethoden und innovative Therapien verlangen nach einer effektiven Aufklärung. Easy Eye, das integrierte Patientenaufklärungssystem von IKONION, macht es Ihnen leichter, schwierige Themen verständlich zu vermitteln – im Wartezimmer und im Behandlungsraum.



Station 1 – Wartezimmer

## ZEIT FÜR DIE EINSTIMMUNG EASY EYE TV: ERSTE AUFKLÄRUNG.

Wer komplexe Inhalte einfach vermitteln will, muss sie selbst in der Tiefe verstanden haben. Genau aus diesem Grund wurde Easy Eye TV gemeinsam mit konservativen und operativen Augenärzten entwickelt. In dem softwarebasierten System speziell für die Augenheilkunde stecken 10 Jahre Erfahrung und das Know-how führender und erfahrener Mediziner. Also alles, was Sie brauchen, um Ihre Patienten schon im Wartezimmer umfassend und fundiert zu informieren: über Erkrankungen, Vorsorgeuntersuchungen, bildgebende Möglichkeiten, operative Verfahren und sinnvolle Zusatzleistungen. Diese unterhaltsame Aufklärung verkürzt Ihren Patienten nicht nur die Wartezeit, sondern bereitet sie auch optimal auf das nachfolgende Arzt-Patientengespräch vor.



Easy Eye TV lässt sich ganz einfach starten, konfigurieren und individualisieren. Sie erhalten das professionelle System mit einem breiten Spektrum an Modulen mit vorkonfigurierten Folien. Diese können Sie nach Belieben ändern oder neu erstellen. So können Sie Ihr System genau auf Ihre Praxis zuschneiden – so oft

Sie wollen. Sie können Ihr Team vorstellen, Entspannungssequenzen einfügen, über Öffnungs- und Urlaubszeiten informieren oder auf Spezialprechstunden und Premiumleistungen Ihrer Praxis aufmerksam machen. Das spart Ihnen Zeit – und verbessert merklich die Kommunikation mit Ihren Patienten.



# EIN SYSTEM - 1000 MÖGLICHKEITEN.

## Einzigartige Features

Wir haben zahlreiche, innovative Features entwickelt, mit denen Sie Ihr Easy Eye TV System im Wartezimmer einfach und effektiv für die Kommunikation mit Ihren Patienten und den Erfolg Ihrer Praxis nutzen können.

## Individuell anpassbar

Erstellen Sie eigene Module zu Ihren Leistungen oder passen die Folien an Ihre Anforderungen an.

## Über die Cloud steuerbar

Halten Sie mehrere Systeme über mehrere Standorte hinweg synchron und sorgen Sie für eine gleichbleibende Qualität der Aufklärung.

## Gerätekooffer

Präsentieren Sie Ihre Premiumleistungen mit einer Vielzahl von unterstützten Geräten mit unseren Gerätekooffern.

## Entspannungssequenzen

Verkürzen Sie die gefühlte Wartezeit Ihrer Patienten um ein Vielfaches, indem Sie Entspannungssequenzen wie Tierfilme, Wetter oder Nachrichten einfügen.

## Ohne Streuverluste

Zeigen Sie einzelne Module nur zu bestimmten Sprechzeiten – z.B. in der Privat- oder Kindersprechstunde – und kommunizieren Sie so mit ausgewählten Patientengruppen.

## Full HD, ohne Ton & werbefrei

Setzen Sie auf brillante HD-Qualität: Easy Eye TV unterstützt auch den grössten HD-Fernseher, ohne Ton und werbefrei.

## Professioneller Service

Sichern Sie sich professionelle Beratung, Hardware und Montage aus einer Hand, inklusive automatischer Updates, Fernwartungs- und Mediaservice und kostenloser Hotline.

## Umfassende Module

Unsere Module informieren über Krankheitsbild, Diagnose, Therapie, Vorsorge und Premiumleistungen. Sie lassen sich durch unsere Gerätekooffer jederzeit weiter individualisieren.

### Module

Grauer Star  
Premiumlinsen Zeiss  
Premiumlinsen Alcon  
Premiumlinsen Oculentis  
Grüner Star  
SLT  
Maculadegeneration  
IVOM  
Amblyopie  
Brillen- & Kontaktlinsen  
LASIK  
Visian ICL  
Netzhaut  
Blepharoplastik  
Gutachten  
Trockenes Auge  
Nach der Operation  
Botox & Hyaluronsäure

### Gerätekooffer

IOL Master, HRT, GDx  
FDT, OCP, Optomap  
OCT, Pentacam, SLT Laser  
Endothelzellmikroskop  
Pascal-Tonometer  
Glaukos iStent inject®  
TearScience®  
Alcon LenSx®  
XEN Glaukom Implantat  
ReLEX® smile  
AMO CATALYS®  
AMO TECNIS® Symphony  
Zepto™ Kapsulotomie



## Station 2 – Aufklärung im Gespräch

# MEHR ANSCHAULICHKEIT IM PATIENTENGESPRÄCH: EASY EYE TABLET.

Ob Glaukom, HRT oder Kunstlinsenimplantation: medizinische Befunde, notwendige Untersuchungen oder bevorstehende Operationen im Gespräch verständlich zu machen, kostet vor allem eines – viel Zeit. Easy Eye Tablet unterstützt Sie auch im Behandlungsraum, komplexe medizinische Zusammenhänge in kürzester Zeit so zu erläutern,

dass der Patient wirklich versteht, worum es geht: mit kurzen 3D-Animationen auf dem Tablet. Und wenn es im Praxisalltag darum geht, Sehfehler und Sehstörungen zu veranschaulichen und über Korrekturverfahren aufzuklären, leistet Ihnen der Vision Simulator als starker Begleiter wertvolle Dienste.

# PERFEKTES TEAM: SIE UND IHRE DIGITALE PATIENTENAUFKLÄRUNG

Während Sie mit Ihrem Patienten sprechen, können Sie ihm auf dem Tablet genau zeigen, worum es geht – wie zum Beispiel:



Simulation von Fehlsichtigkeiten und deren Korrektur durch Intraokularlinsen



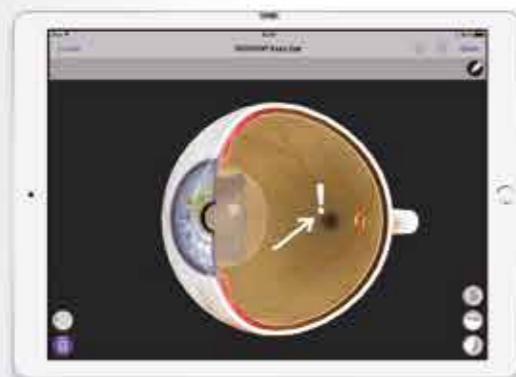
Simulation von Sehstörungen, wie Russregen oder Netzhautablösung



Halo und Glare Simulator zur Visualisierung möglicher Nebenwirkungen von Premiumlinsen



Zeitrafferaufnahmen von Gesichtsfeldausfällen bei Glaukom



Dreidimensional bewegliches Augenmodell mit Zeichenfunktion



Animationen im hinteren und vorderen Augenbereich

## SCHAFFEN SIE VERTRAUEN. EASY EYE TABLET UNTERSTÜTZT SIE DABEI.

Geht es um die Behandlung der Augen, sind viele Patienten erst einmal ängstlich. Grund dafür ist oft die Unwissenheit: Wie verändert sich mein Sehvermögen zum Beispiel beim Grauen Star? Was passiert bei einer Operation? Das persönliche Gespräch mit dem behandelnden Arzt klärt auf und gibt Sicherheit. Je anschaulicher Sie Ihrem Patienten zeigen, was ihn erwartet, desto besser ist er vorbereitet und kann gezielt Fragen stellen. Das schafft Vertrauen.

### Zielgerichtet und individuell aufklären

Das breite Spektrum an 3D Animationen, Simulatoren, Sehfunktionstest und interaktivem 3D Augenmodell ermöglicht es Ihnen, die Aufklärung spezifisch auf die Bedürfnisse jedes einzelnen Ihrer Patienten auszurichten.

### Arbeitsteilung

Sie haben als Arzt zu wenig Zeit? Delegieren Sie mit Easy Eye Tablet Aufgaben, wie etwa die Premiumlinsenaufklärung, einfach an Ihr Praxisteam.

### Eigene Medien

Integrieren Sie eigene Medien, wie beispielsweise Fundusfotos oder eigene OP-Filme, und greifen Sie innerhalb von Easy Eye Tablet darauf zu. So zentralisieren Sie unkompliziert all Ihr Bild- und Filmmaterial, welches für die Patientenaufklärung gedacht ist.

### Live Kameraintegration

Zeigen Sie Sehstörungen in der Live Kameraaufnahme Ihres Tablets und demonstrieren Sie Ihren Patienten mögliche Sehstörungen so, wie sie diese in Wirklichkeit wahrnehmen würden.

### Kostenlose Updates

Über Ihre gewählte Lizenzlaufzeit sind alle Updates für Easy Eye Tablet kostenlos.

### Ineinandergreifendes Konzept

Bereiten Sie Ihre Patienten individuell auf die spätere digitale Einverständniserklärung mit Easy Eye Digibo vor.

Sie möchten Easy Eye unverbindlich kennenlernen?  
Einfach umblättern und Kontakt mit uns aufnehmen.



## SIE HABEN NOCH 1000 FRAGEN? WIR ANTWORTEN IHNEN GERN.

Easy Eye macht das Praxisleben angenehmer. Das spüren Ihre Patienten genauso wie Sie und Ihr Praxisteam. Lernen Sie das gesamte Spektrum kennen. Easy Eye TV, Tablet und Digibo - das Trio für die zukunftsorientierte Praxis. Erfahren auch Sie, wie Sie Ihren Praxisalltag effizienter und angenehmer gestalten können. Am besten im Rahmen eines persönlichen Gesprächs. Worauf warten Sie? Wir freuen uns auf Ihren Anruf oder Ihre E-Mail.



Kostenlos anrufen unter: 041 741 09 09



E-Mail senden: [info@sanassist.ch](mailto:info@sanassist.ch)



Fax senden: 041 741 09 07

### Distribution Schweiz:

Sanassist AG

Hochwachtstrasse 34 | 6312 Steinhausen



041 741 09 09



041 741 09 07



[www.ikonion.com](http://www.ikonion.com)

